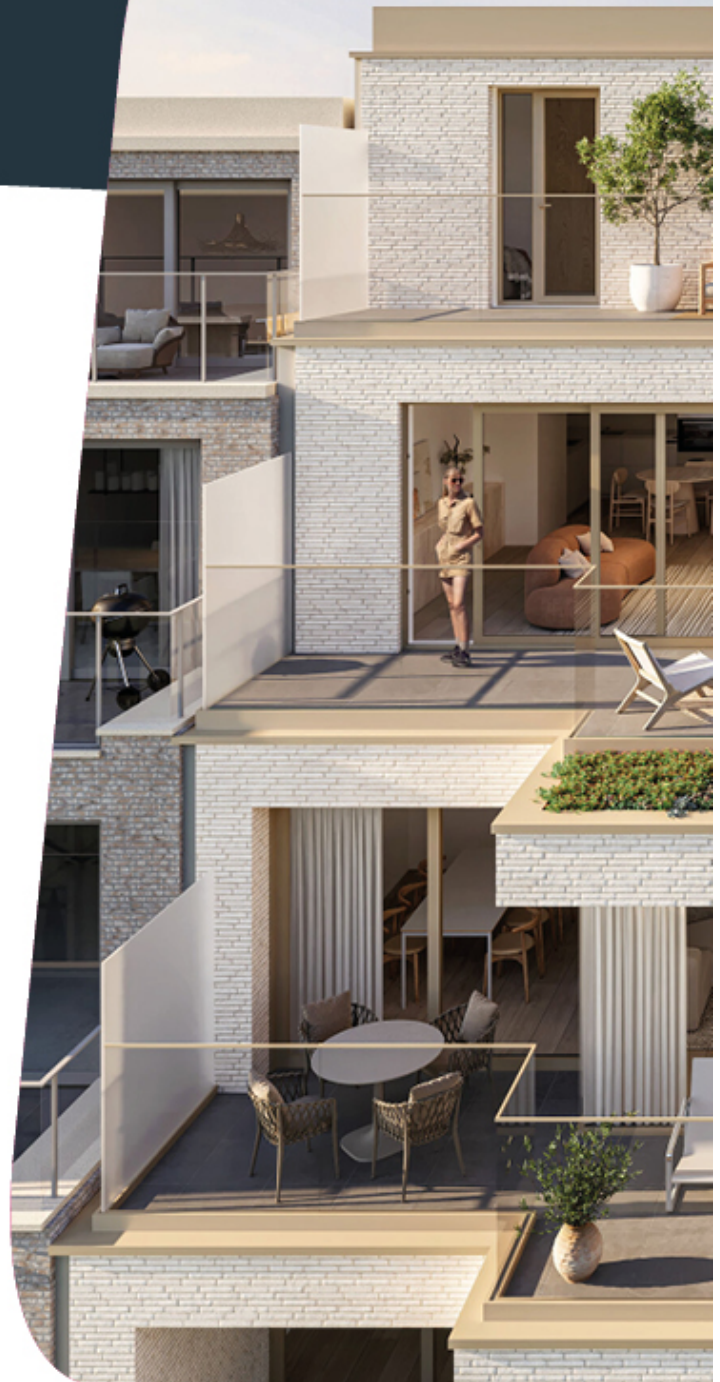


RESIDENTIE ZLN100



DE PANNE

WOORD VOORAF



Residentie "ZLN100" is een nieuwbouwproject dat op korte afstand ligt van het levendige centrum en binnen loopafstand van de zeedijk van De Panne.

Dit moderne en strak vormgegeven gebouw zal worden uitgevoerd met duurzame gevelstenen en ruime terrassen die zijn uitgerust met glazen balustrades. Hiermee

wordt een tijdloze uitstraling gegarandeerd. Het complex omvat twee commerciële ruimtes en 15 ruime appartementen met 2 of 3 slaapkamers.

De twee appartementen op de 7e en 8e verdieping beslaan de volledige breedte van het gebouw. De appartementen worden hoogwaardig afgewerkt, met ruime



mogelijkheden voor de klant om persoonlijke voorkeuren door te geven. Bij het ontwerp is speciale aandacht besteed aan de nieuwste standaarden op het gebied van energie-efficiëntie, ventilatie en wooncomfort.

Elk appartement beschikt over twee terrassen en een royale leefruimte met grote ramen die zorgen voor een

overvloed aan natuurlijk licht. Op de begane grond bevinden zich de commerciële ruimtes, terwijl de kelderverdieping een ruime fietsenberging en 15 opslagruimtes herbergt.

Aarzel niet om meer informatie op te vragen, zodat u de verschillende mogelijkheden kunt ontdekken!



INPLANTING EN ARCHITECTUUR

Residentie "ZLN100" werd uitgetekend en ontworpen door het architectenbureau Wierlaert, in opdracht van Vesta.

Bij Vesta geloven ze in duurzaam en milieuvriendelijk wonen. Daarom zijn alle appartementen ontworpen volgens de nieuwste energienormen en maken ze gebruik van groene technologieën. Je kan met een gerust hart genieten van je nieuwe appartement, wetende dat je bijdraagt aan een groenere toekomst.



De architect heeft gekozen voor een strakke gevel met een moderne en duurzame gevelsteen, dit in combinatie met terrassen met glasbalustrades, wat zorgt voor optimaal lichtinval en een tijdloze uitstraling.

ZLN100 staat dan ook garant voor comfortabel en bewust wonen. Geniet van een gunstig E-peil, een fraaie afwerking en moderne materialen. Je investeert niet enkel in het nu, maar ook in jouw toekomst.

De architect besteedde veel aandacht aan de praktische indeling van elk appartement.

De appartementen zullen een meerwaarde zijn in het nieuwbouwsegment van De Panne.

LIGGING

Zeelaan 100 | De Panne

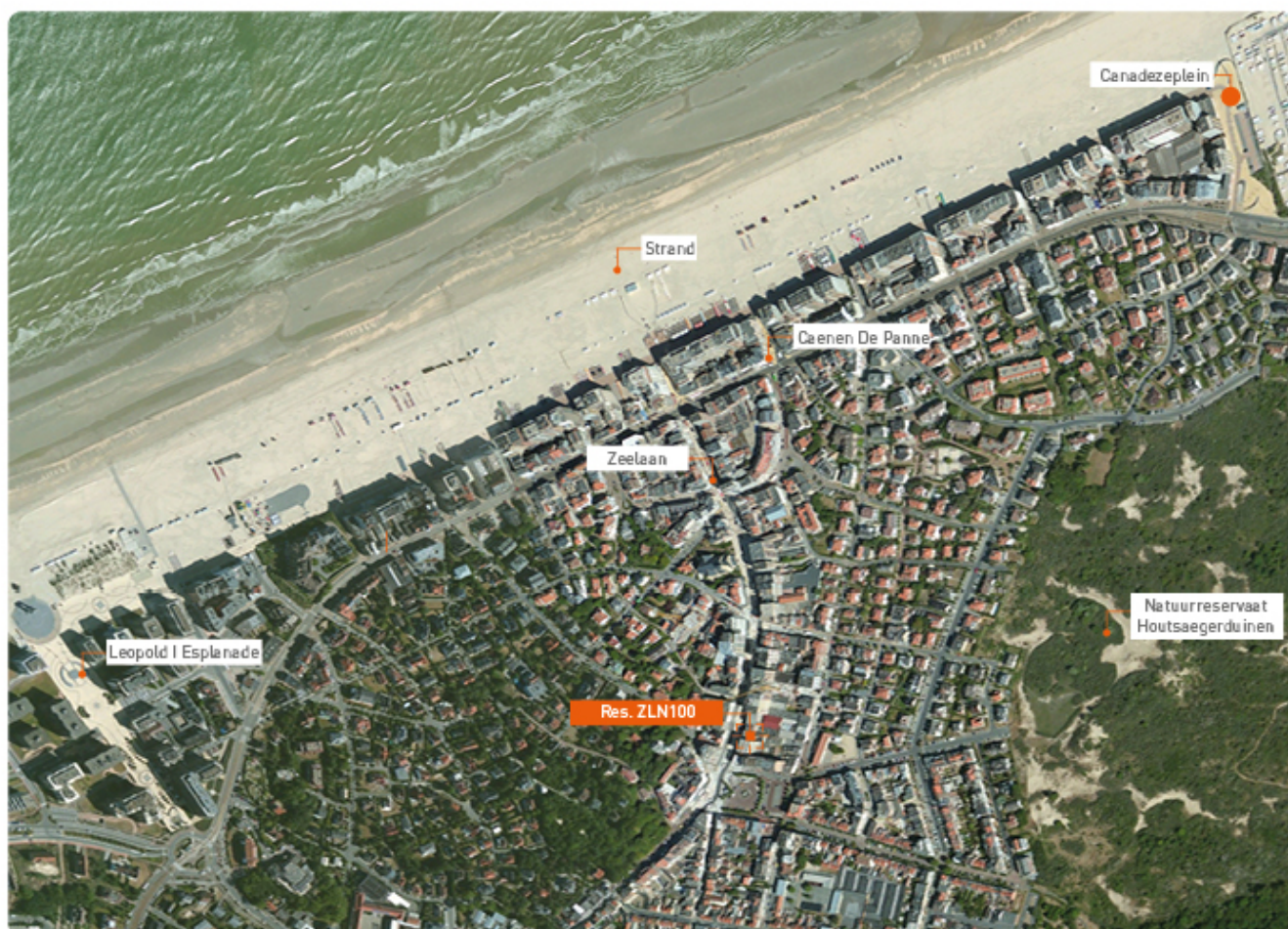
De Panne telt ruim 11.000 inwoners en is tevens de meest westelijke badplaats aan de Belgische kust. De Panne is omringd door prachtige duinenreservaten; een uniek decor voor de mooiste wandelingen, kort of lang.

Residentie ZLN 100 ligt op wandelafstand van de mooi aangelegde zeedijk, het strand en het centrum van De Panne. Er zijn uitstekende restaurants, winkels en handelszaken vlakbij. Bovendien kun je snel en vlot ook het openbaar vervoer nemen.

Ga ook op stap in het uitgestrekte Westhoekreservaat, de waardevolle fossiele duinen van Cabour, of in de oosthoekduinen. Of geniet je liever van de rust in het Calmeynbos of aan de vijvers in het mooie Adinkerke?

De Panne vormt tevens de ideale uitvalsbasis voor fietstochten in o.a. de Moeren of voor een daguitstap naar de Franse Opaalkust.

Kortom er zijn zeer veel mogelijkheden en bezienswaardigheden in de omgeving van uw appartement.





RESIDENTIE ZLN100

VERKOOPPLANNEN

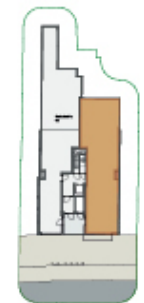
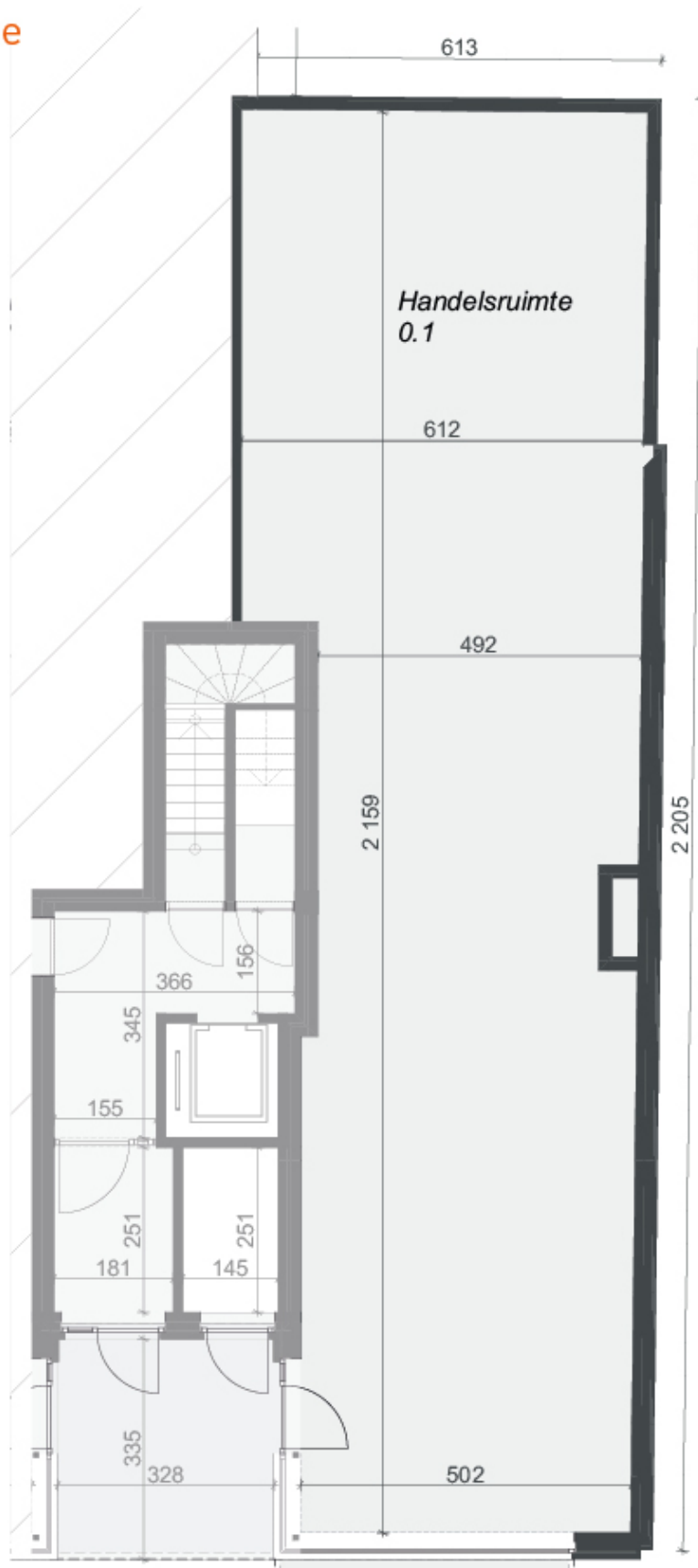


kelder

verdieping -1



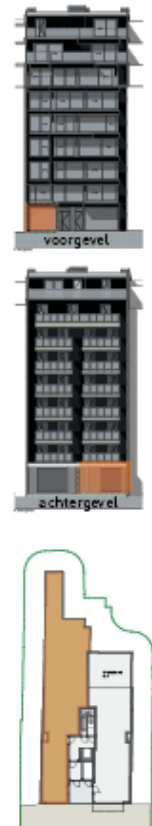
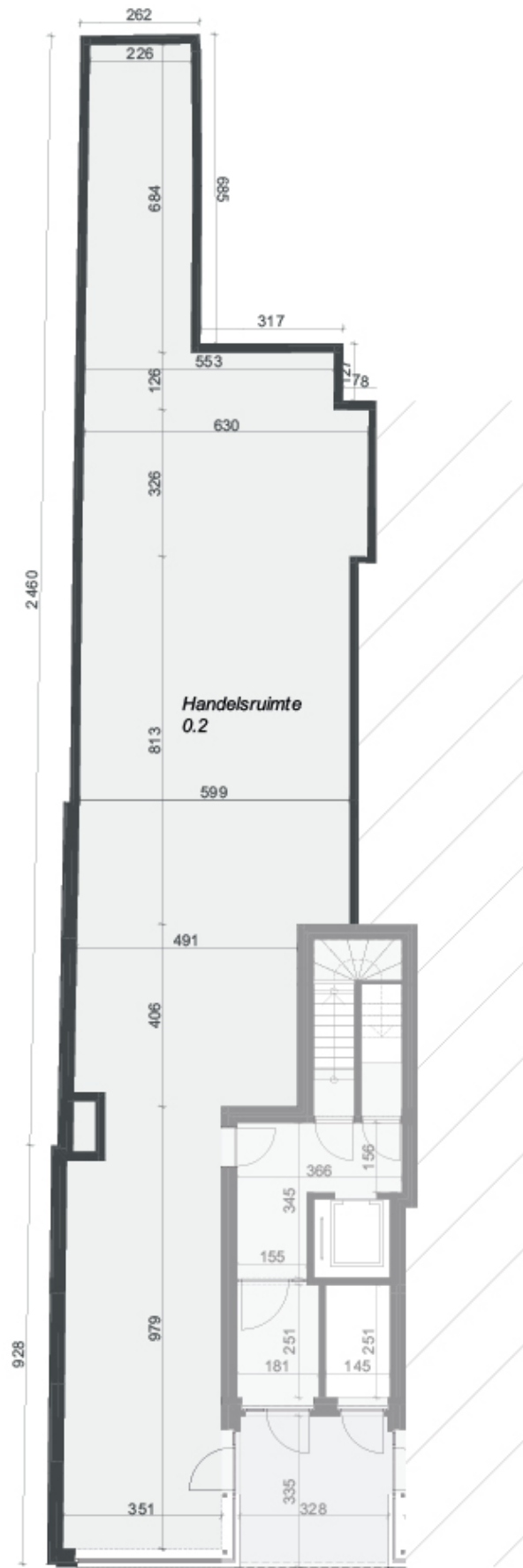
handelsruimte
gelijkvloers
0.1



129,83 m²
OPPERVLAKTE



handelsruimte
gelijkvloers
0.2



163,79 m²
OPPERVLAKTE



* Alle afmetingen en planindelingen kunnen verschillen o.v.v. het sivoeringsdossier. De meubels, vloeren, toestellen en steerbeelden zijn ter illustratie. De vermelde oppervlaktes zijn bruto.

appartement

verdieping 1

1.1



2
SLAAPKAMERS


90,22 m²
OPPERVLAKTE

14,23 m²
TERRAS



appartement
verdieping 1
1.2



2 | 97,77 m² | 16,15 m² | 

SLAAPKAMERS | OPPERVLAKTE | TERRAS

* Alle afmetingen en planindelingen kunnen verschillen o.v.v. het sivoeringsdossier. De meubels, vloeren, toestellen en steersbeelden zijn ter illustratie. De vermelde oppervlaktes zijn bruto.

appartement

verdieping 2

2.1



2
SLAAPKAMERS

91,38 m²
OPPERVLAKTE

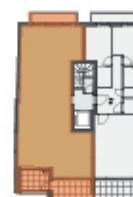
14,01 m²
TERRAS



appartement

verdieping 2

2.2



2
SLAAPKAMERS

98,92 m²
OPPERVLAKTE

20,97 m²
TERRAS



* Alle afmetingen en planafmetingen kunnen verschillen o.v.v. het sivoeringsdossier. De meubels, vloeren, toestellen en steerbeelden zijn ter illustratie. De vermelde oppervlaktes zijn bruto.





appartement

verdieping 3

3.1



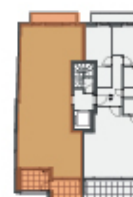
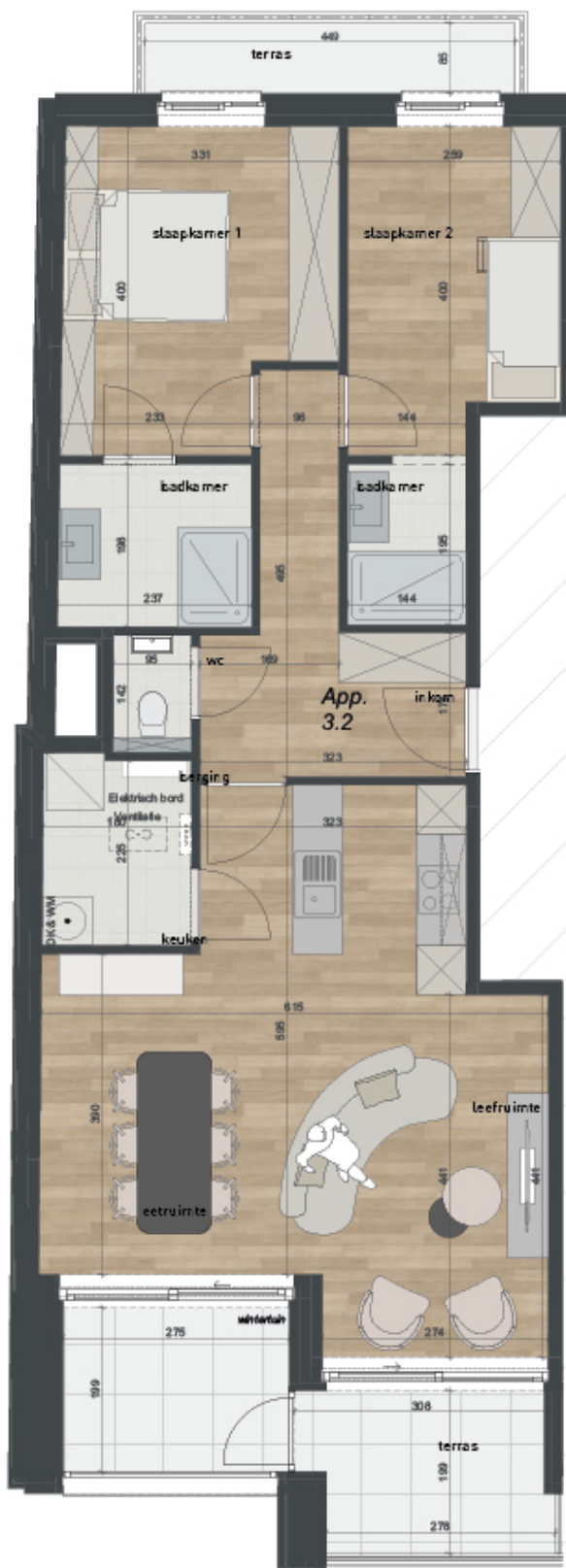
2 | 96,61 m² | 16,37 m² | 

SLAAPKAMERS | OPPERVLAKTE | TERRAS

appartement

verdieping 3

3.2



2
SLAAPKAMERS

93,69 m²
OPPERVLAKTE

18,3 m²
TERRAS




* Alle afmetingen en planindelingen kunnen verschillen o.v.v. het sivoeringsdossier. De meubels, vloeren, toestellen en steerbeelden zijn ter illustratie. De vermelde oppervlaktes zijn bruto.

appartement

verdieping 4

4.1



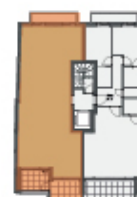
2 | 96,61 m² | 16,37 m² | 

SLAAPKAMERS | OPPERVLAKTE | TERRAS

appartement

verdieping 4

4.2



2
SLAAPKAMERS

93,69 m²
OPPERVLAKTE

18,3 m²
TERRAS




* Alle afmetingen en planinrichtingen kunnen verschillen c.o.v. het sivoeringsdossier. De meubels, vloeren, toestellen en steerbekken zijn ter illustratie. De vermelde oppervlaktes zijn bruto.

RESIDENTIE
ZLN100

21

appartement
verdieping 5
5.1



2 | 91,38 m² | 14,01 m² | 

SLAAPKAMERS | OPPERVLAKTE | TERRAS

appartement
verdieping 5
5.2



2 | 98,92 m² | 20,66 m² | 

SLAAPKAMERS | OPPERVLAKTE | TERRAS

* Alle afmetingen en planinrichtingen kunnen verschillen o.v.v. het sivoeringsdossier. De meubels, vloeren, toestellen en steerbeelden zijn ter illustratie. De vermelde oppervlaktes zijn bruto.





appartement
verdieping 6
6.1



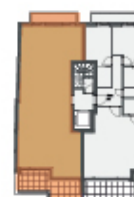
2 | 94,01 m² | 16,37 m² | 

SLAAPKAMERS | OPPERVLAKTE | TERRAS

appartement

verdieping 6

6.2



2
SLAAPKAMERS

92,56 m²
OPPERVLAKTE

19,43 m²
TERRAS




* Alle afmetingen en planinrichtingen kunnen verschillen c.o.v. het sivoeringsdossier. De meubels, vloeren, toestellen en steerbeelden zijn ter illustratie. De vermelde oppervlaktes zijn bruto.

appartement

verdieping 7

7.1



3 | 154,11 m² | 42,32 m² | 

SLAAPKAMERS | OPPERVLAKTE | TERRAS

appartement

verdieping 8

8.1



2
SLAAPKAMERS

90,44 m²
OPPERVLAKTE

70,11 m²
TERRAS



* Alle afmetingen en planindelingen kunnen verschillen o.v.v. het sivoeringsdossier. De meubels, vloeren, roestellen en steerbelden zijn ter illustratie. De vermelde oppervlaktes zijn bruto.

RESIDENTIE
ZLN100

29



LASTENBOEK

Vraag naar het lastenboek...

De appartementen in residentie "ZLN100" worden voorzien van alle hedendaags comfort. Speciale aandacht gaat naar de nieuwste normen op gebied van energiezuinigheid, ventilatie en wooncomfort.

De gebruikte materialen en toestellen zijn van zeer goede kwaliteit en zien er mooi en elegant uit. In overleg met de projectleiding zijn uiteraard aanpassingen volgens uw specifieke wensen mogelijk.

Voor meer gedetailleerde informatie over de gebruikte materialen en toestellen, verwijzen we u graag naar het verkooplastenboek.



De afbeelding is een artistieke weergave van het project. Het is niet bedoeld om de exacte afmetingen of details van het project te geven. De afbeelding is een artistieke weergave van het project. Het is niet bedoeld om de exacte afmetingen of details van het project te geven. © December 2024



Caenen De Panne
Nieuwpoortlaan 29
B-8660 De Panne
tel. 058 41 17 29
depanne@caenen.be

NESTN®
trusted developers